



TECHNIKERSCHULE FÜR METALLBAUTECHNIK



Eine Kooperation zwischen der Berufsschule Höchstädt und der Berufsschule Lauingen



DAUER

Die Ausbildung zum

Staatlich geprüften

Techniker

für Metallbautechnik

dauert zwei Schuljahre.



Fachwerkstahlbrücke



BERUFSAUSSICHTEN

Die Absolventen finden nach dem Abschluss ihrer Ausbildung gute Berufsaussichten vor:

Sie arbeiten in Unternehmen, Behörden und Institutionen, die

- Fassaden-, Hallen-, Treppen- und Brückenbau
- metallbauspezifisches Zeichnen, konstruieren und planen
- Fertigungssysteme herstellen, verkaufen und warten
- Auftragsdienstleistungen der Metallbautechnik anbieten.



STUDENTAFEL (PFLICHTFÄCHER - ALLGEMEINBILDEND)

Fächer	Wochenstunden	
	1.Schuljahr	2.Schuljahr
Pflichtfächer allgemeinbildend		
Deutsch ¹⁾	2	-
Englisch ¹⁾	2	2
Mathematik I	5	-
Mathematik II ¹⁾²⁾	-	2
Wirtschaftskunde sowie PuG	2	-
Betriebspsychologie	-	2



STUDENTAFEL (PFLICHTFÄCHER - FACHLICH)

	Schuljahr	1	2
Pflichtfächer			
		Wochenstunden	
Physik		3	-
Bauphysik		4	-
Werkstoffkunde und Chemie) ^{5) 6)}		3	-
Metallbaukonstruktion ^{4) 5) 6)}		5	-
Informationstechnik) ^{5) 6)}		2	-
Metallbautechnik) ^{5) 6)}		5	-
Fertigungstechnik		3	-
Statik und Festigkeitslehre		5 ⁶⁾	5



STUNDENTAFEL (PFLICHT- UND WAHLPFLICHTFÄCHER)

Pflichtfächer, die zum Fach Statik und Festigkeitslehre dazukommen		
Baubetriebslehre	-	2
Stahlbaukonstruktion ⁴⁾⁵⁾	-	4
Stahlbautechnik ⁴⁾⁵⁾	-	3
Leichtmetallbaukonstruktion ⁴⁾⁵⁾	-	4
Leichtmetallbau	-	3
Projektarbeit ⁴⁾⁵⁾	-	2
Projektmanagement	-	2
(aus organisatorischen Gründen kann nur eine begrenzte Anzahl an Wahlpflichtfächern angeboten werden) daraus insgesamt 26 Wochenstunden, z.B.:		
Industriebetriebslehre ⁴⁾⁵⁾	-	3
Berufs- und Arbeitspädagogik	-	2
Erneuerbare Energien	-	3



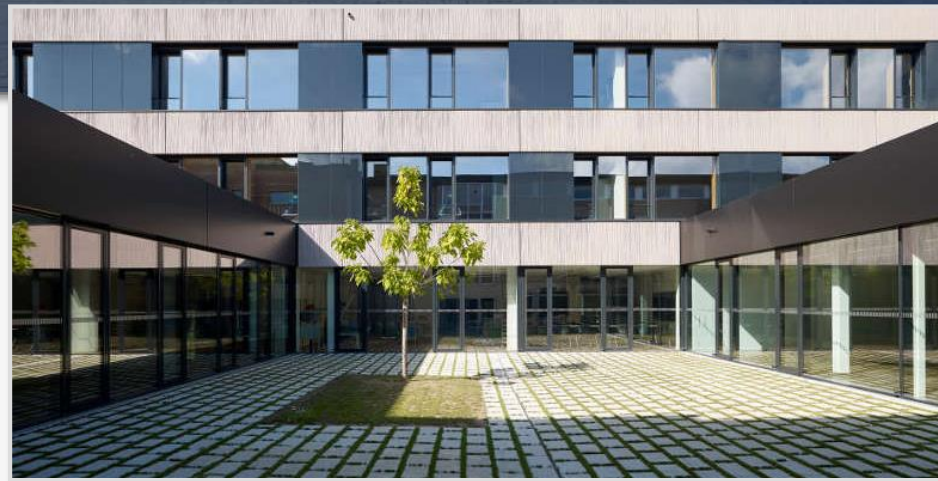
STAATLICHE BERUFSSCHULE LAUINGEN
MIT BERUFSFACHSCHULE FÜR TECHNISCHE ASSISTENTEN FÜR INFORMATIK

SCHULGEBÄUDE





EINGANGSBEREICH





INNENHOF



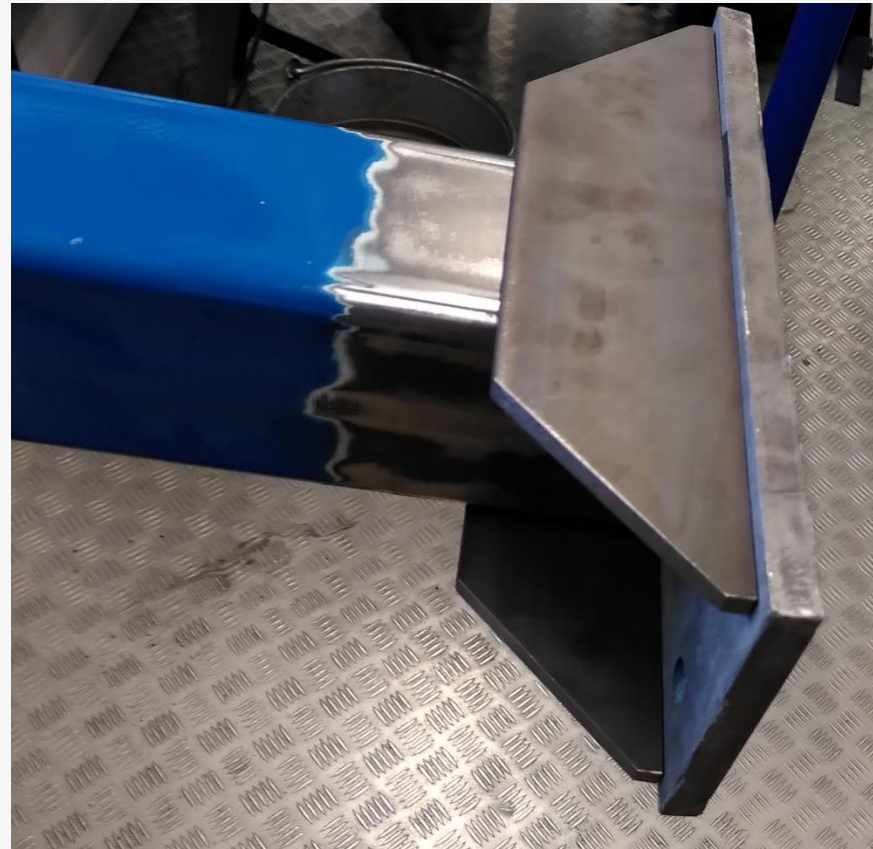


UNTERRICHTSRÄUME



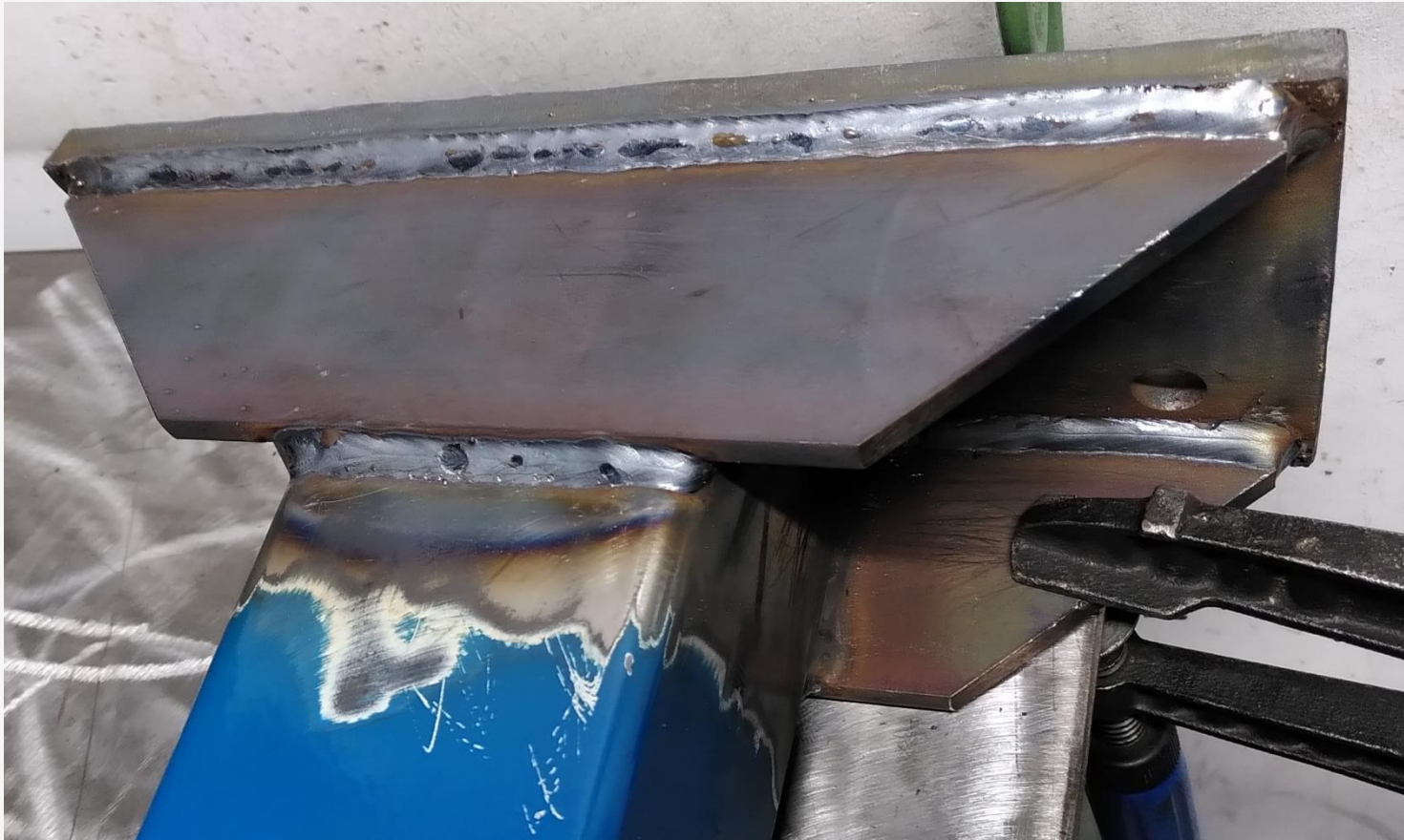


UNTERRICHTSITUATION I





UNTERRICHTSITUATION I





KONTAKT UND WEITERE INFORMATIONEN

Staatliche Berufsschule Lauingen

Friedrich-Ebert-Straße 14
89415 Lauingen

Telefon: 09072 999-0
Fax: 09072 999-250

E-Mail: verwaltung@bs-lauingen.de
<http://www.bs-lauingen.de>



Technikerschule Höchstädt

Prinz-Eugen-Straße 13
89420 Höchstädt

Telefon: 09074 9594-0
Fax: 09074 9594-40

E-Mail: verwaltung@bs-hoechstaedt.de
<https://bs-hoechstaedt.de/>





TECHNIKERSCHULE FÜR METALLBAUTECHNIK



Herzlichen Dank für Ihre Aufmerksamkeit